

# 京都大学医学部附属病院 アニュアルレポート



京都大学医学部附属病院

京都大学医学部附属病院  
アニュアルレポート 2014

2014年12月発行

発行 京都大学医学部附属病院  
住所 〒606-8507 京都市左京区聖護院川原町54  
電話番号 075-751-3111(代)

2014



# 教職員等人数および標榜診療科

平成26年4月1日現在

教職員等	医師(医員を含む)	926人	診療放射線・X線技師	57人	事務職員	322人	研修医	医科	118人
	歯科医師(医員を含む)	19人	臨床・衛生検査技師	86人	その他	396人		歯科	8人
	看護要員	1,061人	理学・作業療法士	29人	合計	2,981人	臨床研修外国医師等		1人
	薬剤師	85人							

標榜診療科 (23科)	内科、循環器科、神経内科、外科、眼科、産科、婦人科、小児科、皮膚科、泌尿器科、耳鼻咽喉科、整形外科、精神科、 歯科口腔外科、放射線科、麻酔科、脳神経外科、形成外科、心血管外科、呼吸器外科、矯正歯科、病理診断科、 リハビリテーション科
----------------	--

## 区分別病床数・病室数

平成26年4月1日現在

病床数 1,121床(下記、内訳)					病室数 527室(下記、内訳)				
一般	療養	精神	結核	感染症	個室	2人室	3人室	4人室	5人以上
1,046床	0床	60床	15床	0床	319室	27室	1室	169室	11室

## 診療科別病床数・患者数

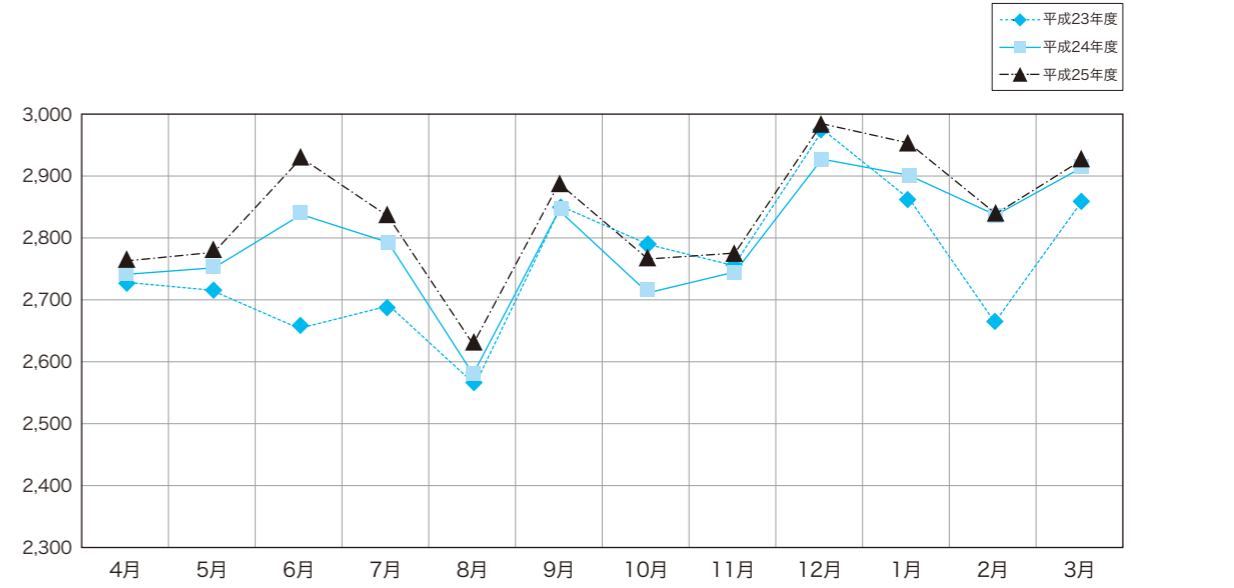
平成26年4月1日現在

診療科	平成26年度		平成25年度			
	病床数 (H26.4.1現在)	入院患者数		外来患者数		
		延べ数	一日平均	延べ数	一日平均	
血液・腫瘍内科	46	16,049	44	16,054	66	
内分泌・代謝内科(※5)	—	5,397	15	15,748	149	
循環器内科	52	18,538	51	43,333	178	
消化器内科	44	15,607	43	34,599	142	
呼吸器内科	(※1)63	18,128	50	42,988	176	
免疫・膠原病内科	32	10,637	29	28,880	118	
老年内科(※6)	—	1,549	4	10,629	44	
糖尿病・栄養内科(※5)	—	3,240	9	12,015	113	
初期診療・救急科	6	1,040	3	3,161	13	
神経内科	42	13,170	36	23,642	97	
腎臓内科	24	6,182	17	13,398	55	
消化管外科	33	10,969	30	13,437	55	
乳腺外科	9	2,750	8	12,781	52	
肝胆膵・移植外科	59	20,752	57	12,914	53	
小児外科	4	2,742	8	1,487	6	
眼	47	15,037	41	47,249	194	
産科 婦人科	78	26,352	72	28,212	116	
小児科	33	10,084	28	17,623	72	
皮膚科	21	7,125	20	32,758	134	
泌尿器科	38	12,543	34	31,581	129	
耳鼻咽喉科	45	15,385	42	27,262	112	
整形外科	55	18,821	52	41,206	169	
精神科 神経科	60	18,250	50	33,477	137	
歯科口腔外科	20	6,537	18	28,466	117	
放射線治療科・診断科	(※2)18	5,342	15	23,789	98	
麻酔科	1	121	0	9,026	37	
脳神経外科	50	15,883	44	14,353	59	
形成外科	22	8,044	22	10,993	45	
心血管外科	23	7,734	21	5,346	22	
呼吸器外科	36	11,569	32	8,751	36	
がん薬物治療科	—	4,369	12	11,604	48	
糖尿病・内分泌・栄養内科	47	7,829	21	32,447	275	
(外来化学療法部)(※4)	—	—	—	—	—	
(外来がん診療部)	—	—	—	(31,944)	(131)	
(リウマチセンター)	—	—	—	(10,424)	(36)	
(デイ・サージャリー診療部)	—	—	—	(4,082)	(17)	
集中治療部	10	3,115	9	—	—	
NICU(新生児集中治療部)	9	3,206	9	—	—	
GCU(未熟児センター)	12	3,294	9	—	—	
CCU(心血管疾患集中治療部)	6	1,778	5	—	—	
臓器移植医療部	(※3)17	—	—	—	—	
HCU(高度治療部)	4	1,275	3	—	—	
SCU(脳卒中診療部)	6	2,020	6	—	—	
集学的がん治療ベッド	17	—	—	—	—	
共通	32	—	—	—	—	
合計	1,121	352,463	966	689,209	2,836	

(※1)呼吸器内科=結核病床:15床 (※2)放射線治療科=R1:3床 (※3)臓器移植医療部=肝胆膵・移植外科:10/小児外科:7  
(※4)H25年4月より診療科名をがん薬物治療科に変更 (※5)H25年9月より診療科再編のため、糖尿病・内分泌・栄養内科に統合  
(※6)H26年4月より診療科再編のため、神経内科に統合  
外来がん診療部、リウマチセンター、デイ・サージャリー診療部の患者数については内数である。

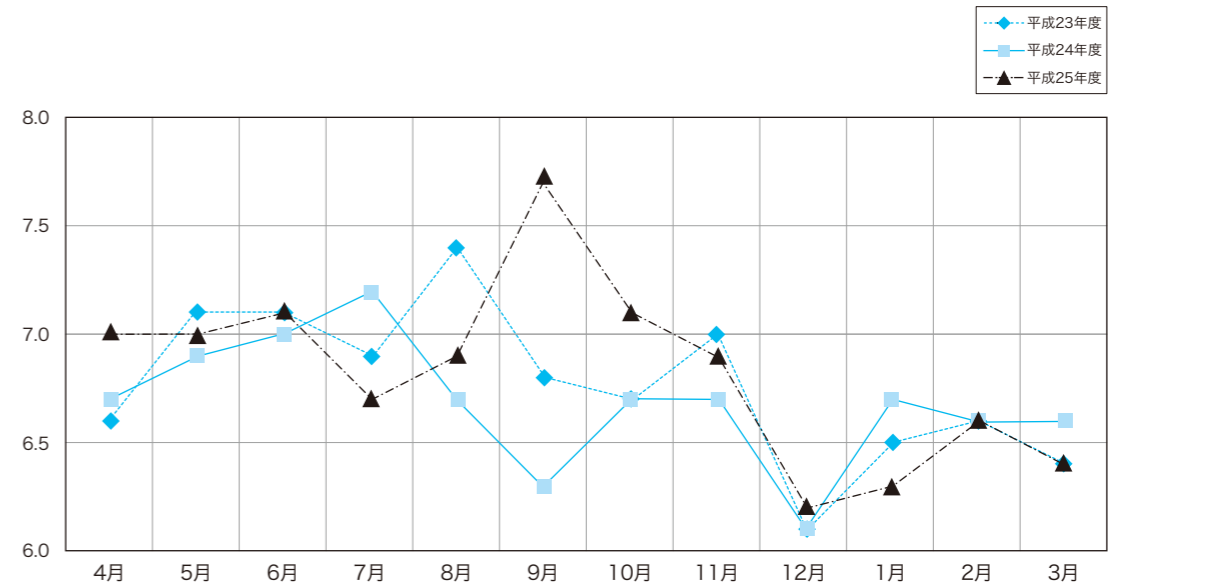
# 外来診療実績

## 1日平均外来患者数



	4月	5月	6月	7月	8月	9月	10月	11月	12月	1月	2月	3月	平均
平成23年度	2,729	2,712	2,654	2,693	2,565	2,849	2,791	2,754	2,977	2,863	2,669	2,859	2,760
平成24年度	2,743	2,754	2,838	2,794	2,581	2,844	2,710	2,746	2,924	2,903	2,838	2,915	2,799
平成25年度	2,767	2,784	2,930	2,838	2,630	2,893	2,767	2,775	2,985	2,955	2,840	2,926	2,836

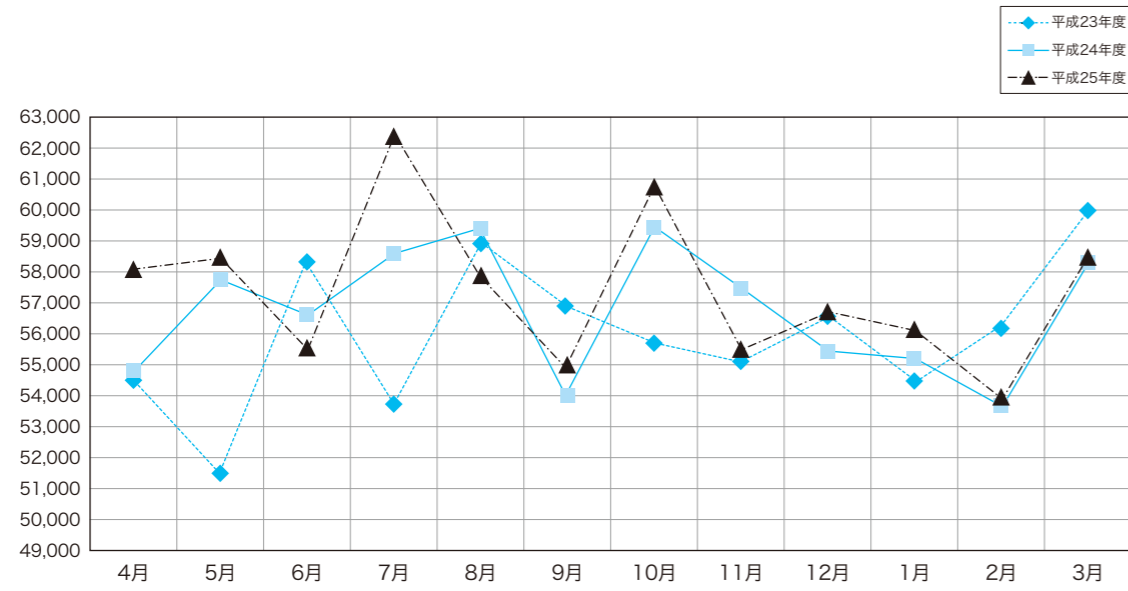
## 新患率



	4月	5月	6月	7月	8月	9月	10月	11月	12月	1月	2月	3月	平均
平成23年度	6.6	7.1	7.1	6.9	7.4	6.8	6.7	7.0	6.1	6.5	6.6	6.4	6.8
平成24年度	6.7	6.9	7.0	7.2	6.7	6.3	6.7	6.7	6.1	6.7	6.6	6.6	6.7
平成25年度	7.0	7.0	7.1	6.7	6.9	7.7	7.1	6.9	6.2	6.3	6.6	6.4	6.8

# 外来診療実績

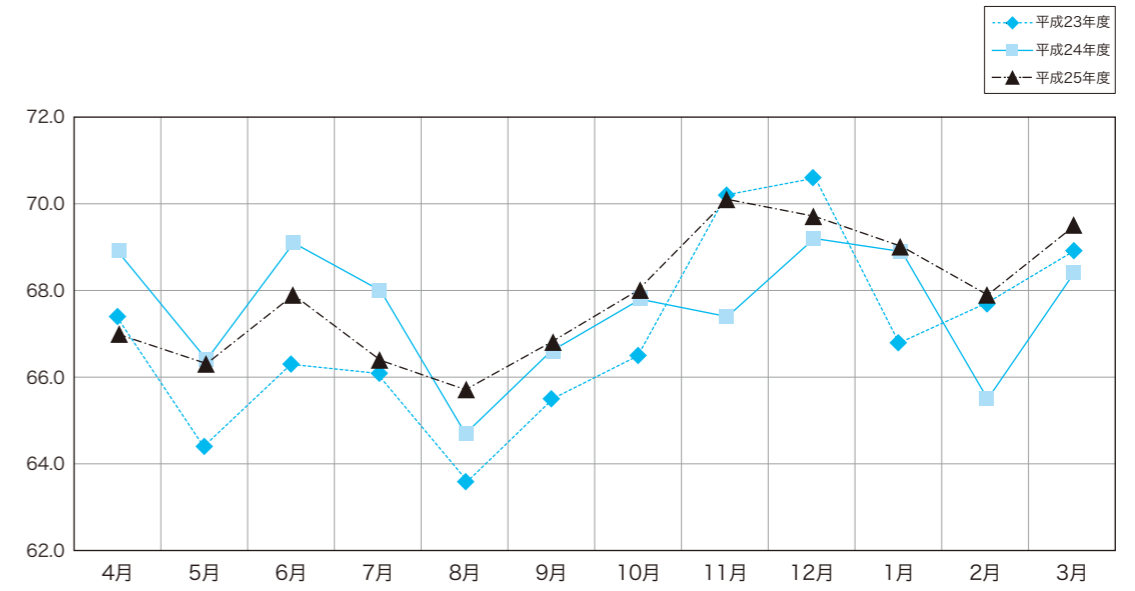
## 外来患者延数



(単位:人)

	4月	5月	6月	7月	8月	9月	10月	11月	12月	1月	2月	3月	合計
平成23年度	54,578	51,530	58,380	53,850	58,997	56,985	55,810	55,086	56,554	54,399	56,045	60,042	672,256
平成24年度	54,854	57,831	56,751	58,668	59,361	54,042	59,630	57,676	55,556	55,164	53,930	58,303	681,766
平成25年度	58,097	58,472	55,667	62,439	57,852	54,961	60,877	55,506	56,724	56,144	53,955	58,515	689,209

## 患者紹介率

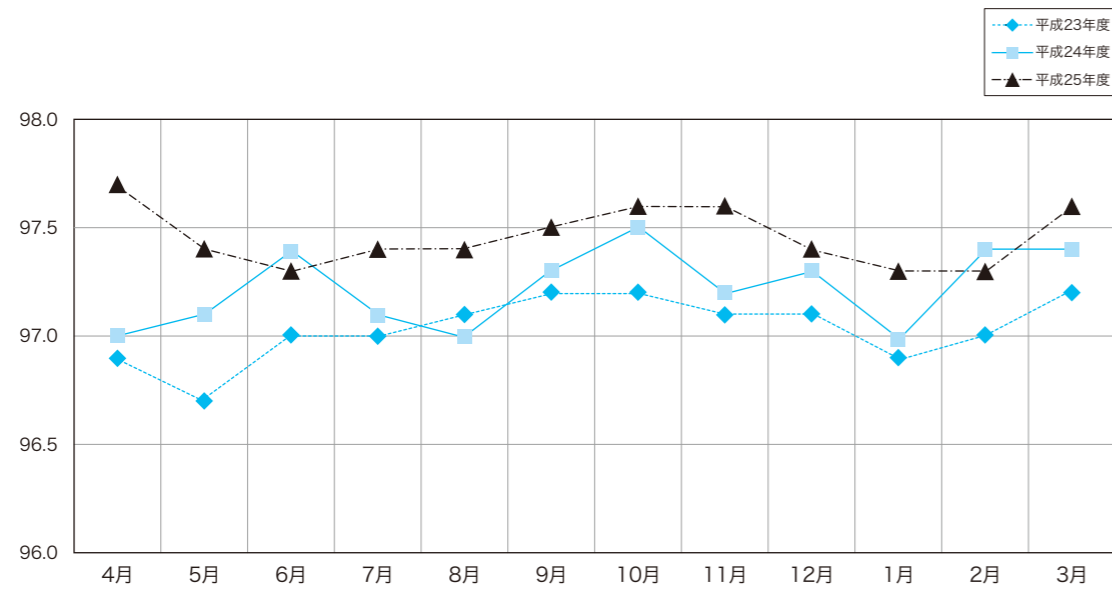


(単位:%)

	4月	5月	6月	7月	8月	9月	10月	11月	12月	1月	2月	3月	平均
平成23年度	67.4	64.4	66.3	66.1	63.6	65.5	66.5	70.2	70.6	66.8	67.7	68.9	66.9
平成24年度	68.9	66.4	69.1	68.0	64.7	66.6	67.8	67.4	69.2	68.9	65.5	68.4	67.6
平成25年度	67.0	66.3	67.9	66.4	65.7	66.8	68.0	70.1	69.7	69.0	67.9	69.5	67.7

患者紹介率 =  $\frac{\text{文書による紹介患者数} + \text{救急車搬送患者数(初診)}}{\text{初診患者数(初診料算定患者)} - \text{休日・夜間初診患者数}} \times 100$   
 (救急車搬送患者数(初診・再診)は平成23年9月より他院からの搬送も含め集計平成24年8月より文章による紹介患者数を除外)

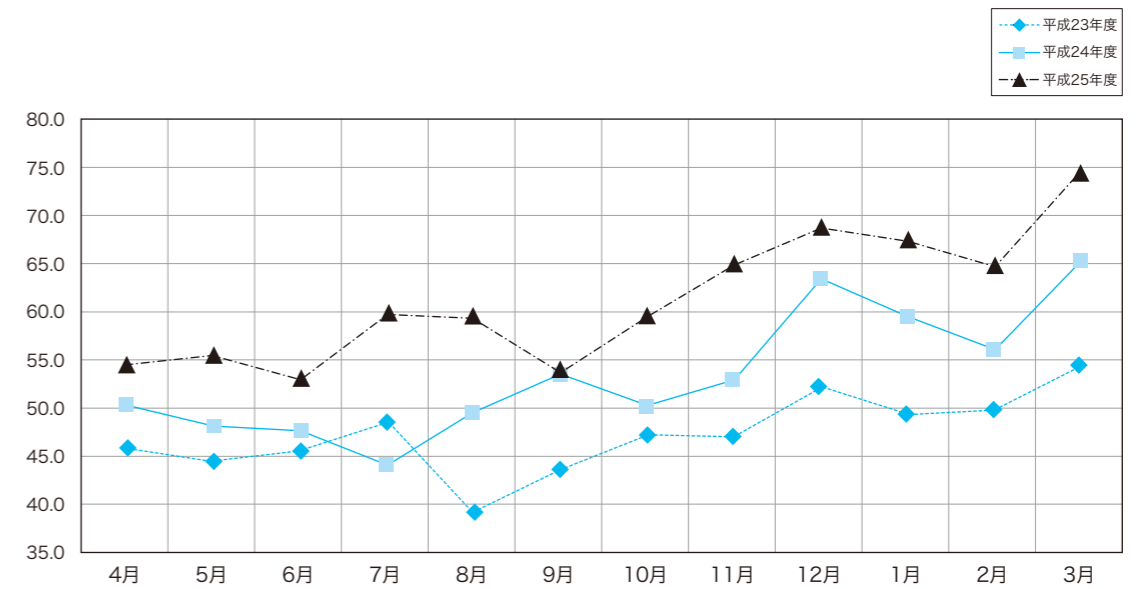
## 院外処方せん発行率



(単位:%)

	4月	5月	6月	7月	8月	9月	10月	11月	12月	1月	2月	3月	平均
平成23年度	96.9	96.7	97.0	97.0	97.1	97.2	97.2	97.1	97.1	96.9	97.0	97.2	97.0
平成24年度	97.0	97.1	97.4	97.1	97.0	97.3	97.5	97.2	97.3	97.0	97.4	97.4	97.2
平成25年度	97.7	97.4	97.3	97.4	97.4	97.5	97.6	97.6	97.4	97.3	97.3	97.6	97.5

## 逆紹介率

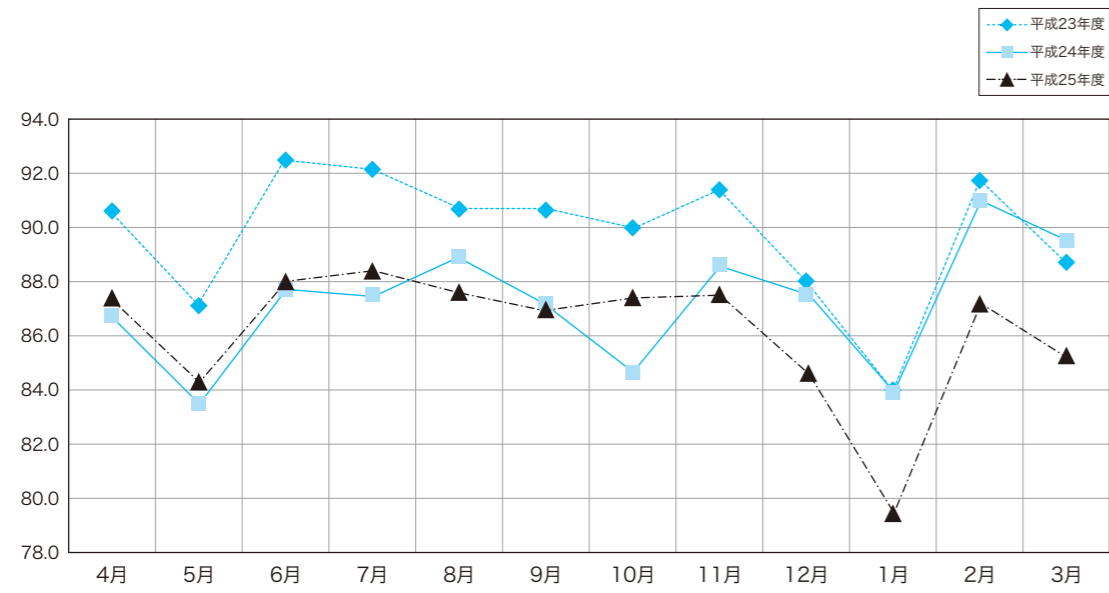


(単位:%)

	4月	5月	6月	7月	8月	9月	10月	11月	12月	1月	2月	3月	平均
平成23年度	46.0	44.6	45.8	48.5	39.1	43.8	47.2	47.1	52.3	49.3	49.9	54.4	47.1
平成24年度	50.4	48.1	47.8	44.3	49.4	53.2	50.3	53.0	63.4	59.7	56.1	65.2	53.1
平成25年度	54.6	55.8	53.0	59.7	59.2	53.7	59.4	64.9	68.8	67.2	64.9	74.9	61.3

逆紹介率 =  $\frac{\text{逆紹介患者数}}{\text{初診患者数(初診料算定患者)} - \text{休日・夜間初診患者数}} \times 100$

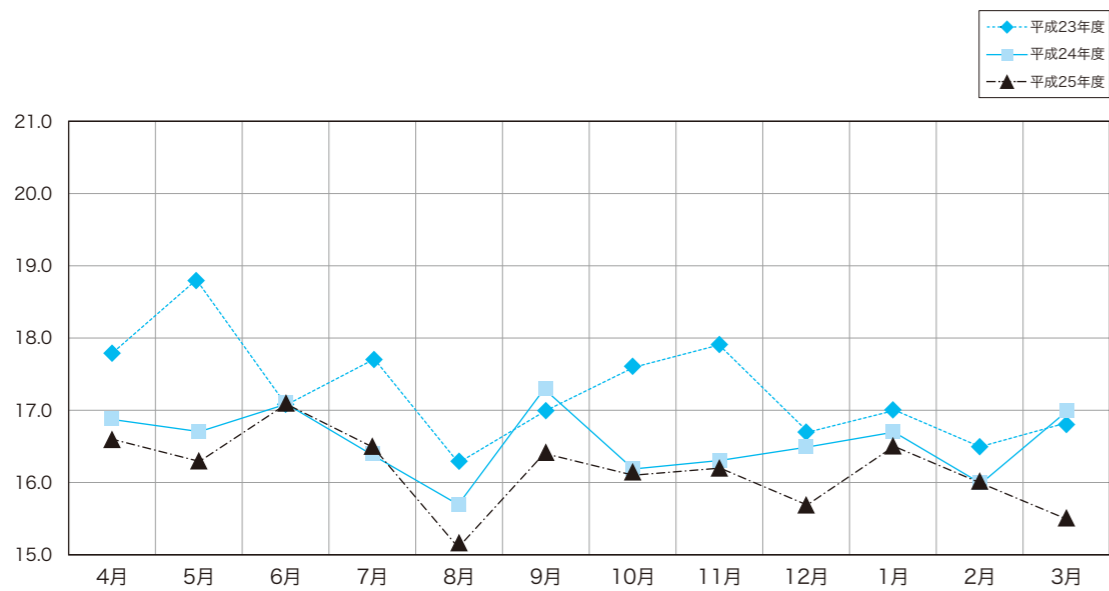
病床稼働率



(単位:%)

	4月	5月	6月	7月	8月	9月	10月	11月	12月	1月	2月	3月	平均
平成23年度	90.6	87.2	92.6	92.1	90.8	90.8	90.0	91.4	88.0	84.0	91.9	88.7	89.8
平成24年度	86.9	83.5	87.8	87.5	88.9	87.3	84.7	88.6	87.7	84.0	91.0	89.6	87.3
平成25年度	87.4	84.3	88.0	88.4	87.6	86.9	87.4	87.5	84.6	79.5	87.2	85.2	86.1

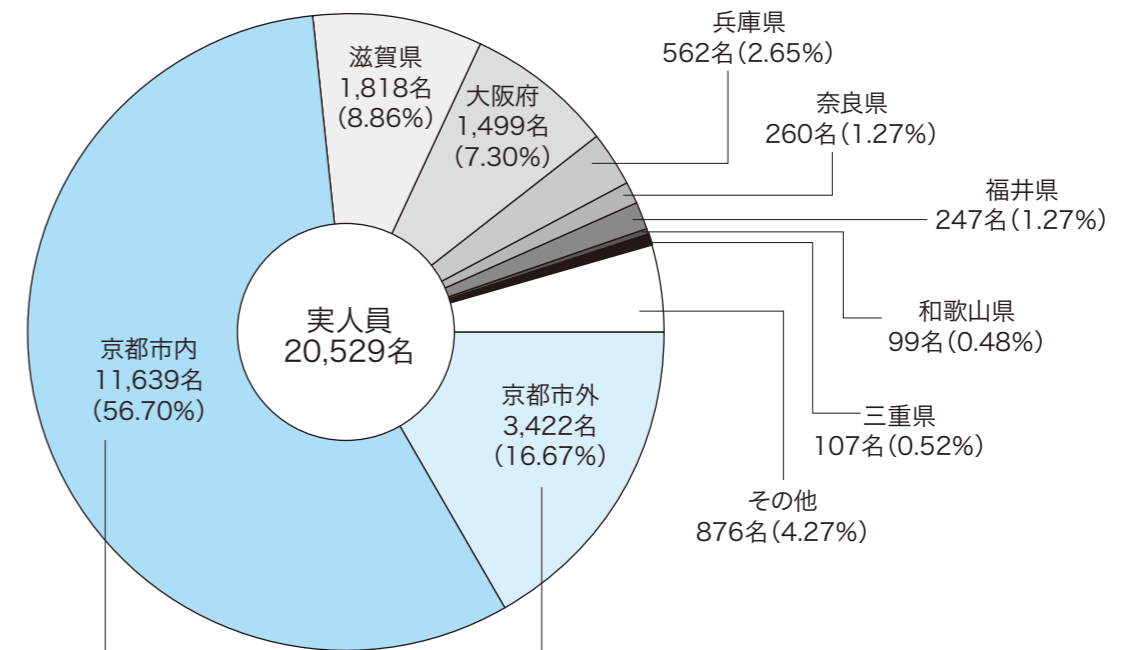
平均在院日数



(単位:日)

	4月	5月	6月	7月	8月	9月	10月	11月	12月	1月	2月	3月	平均
平成23年度	17.8	18.8	17.1	17.7	16.3	17.0	17.6	17.9	16.7	17.0	16.5	16.8	17.3
平成24年度	16.9	16.7	17.1	16.4	15.7	17.3	16.2	16.3	16.5	16.7	16.0	17.0	16.6
平成25年度	16.6	16.3	17.1	16.5	15.1	16.4	16.1	16.2	15.7	16.5	16.0	15.5	16.1

※施設基準の算定方法とは異なります。



京都市内内訳

右京区	1,056
下京区	724
左京区	3,016
山科区	960
上京区	1,045
西京区	679
中京区	1,189
東山区	374
南区	402
伏見区	1,213
北区	979
計	11,639

京都市外内訳

綾部市	71	舞鶴市	90
宇治市	890	福知山市	81
亀岡市	248	南丹市	110
宮津市	33	乙訓郡	52
京丹後市	91	久世郡	70
京田辺市	228	船井郡	32
向日市	243	相楽郡	124
城陽市	374	綴喜郡	42
長岡京市	221	与謝郡	31
八幡市	223	木津川市	170
計	3,422		

その他内訳

北海道	4
東北地方	16
北陸地方	48
関東地方	173
中部地方	260
四国地方	100
中国地方	140
九州地方	69
外国	2
不明	64
計	876

## 救急患者数

診療科	平成24年度	平成25年度
	救急外来	救急外来
血液・腫瘍内科	173	201
内分泌・代謝内科	181	79
循環器内科	802	688
消化器内科	415	415
呼吸器内科	426	386
免疫・膠原病内科	205	211
老年内科	82	47
糖尿病・栄養内科	100	43
糖尿病・内分泌・栄養内科		113
初期診療・救急科	2,741	2,310
神経内科	243	264
腎臓内科	86	92
消化管外科	159	128
乳腺外科	85	73
肝胆膵・移植外科	180	178
小児外科	52	40
眼科	154	166
産科婦人科	553	686
小児科	350	328
皮膚科	109	104
泌尿器科	251	256
耳鼻咽喉科	136	166
整形外科	137	137
精神科神経科	104	88
歯科口腔外科	206	236
放射線治療科・診断科	11	8
麻酔科 / ICU	3	4
脳神経外科	277	258
形成外科	83	65
心臓血管外科	60	50
呼吸器外科	110	91
がん薬物治療科		13
化学療法部	4	1
未熟児	0	0
N I C U	0	10
合計	8,478	7,935

※平成25年9月1日に糖尿病・栄養内科と内分泌・代謝内科が統合し、糖尿病・内分泌・栄養内科へ名称変更しました。

## 手術件数

### 手術部

手術部	平成24年度	平成25年度
	血液・腫瘍内科	12
内分泌・代謝内科	0	0
循環器内科	1	22
消化器内科	1	0
呼吸器内科	1	0
免疫・膠原病内科	0	0
老年内科	0	0
糖尿病・栄養内科	0	0
糖尿病・内分泌・栄養内科	0	0
初期診療・救急科	0	0
神経内科	0	0
腎臓内科	1	2
消化管外科	465	455
乳腺外科	19	5
肝胆膵・移植外科	345	421
小児外科	43	54
眼科	1,358	1,303
産科婦人科	532	451
小児科	6	1
皮膚科	51	61
泌尿器科	476	468
耳鼻咽喉科	421	419
整形外科	523	536
精神科神経科	0	0
歯科口腔外科	198	194
放射線治療科・診断科	0	0
麻酔科	3	4
脳神経外科	378	398
形成外科	374	368
心臓血管外科	256	260
呼吸器外科	447	469
合計	5,911	5,902

### デイ・サージャリー

※デイ・サージャリーについては稼働件数

手術部	平成24年度	平成25年度
	血液・腫瘍内科	0
内分泌・代謝内科	0	1
循環器内科	0	2
消化器内科	1	5
呼吸器内科	0	0
免疫・膠原病内科	0	0
老年内科	0	0
糖尿病・栄養内科	0	0
糖尿病・内分泌・栄養内科	0	0
初期診療・救急科	0	0
神経内科	0	0
腎臓内科	84	87
消化管外科	170	135
乳腺外科	416	373
肝胆膵・移植外科	32	19
小児外科	44	32
眼科	5	0
産科婦人科	220	218
小児科	22	25
皮膚科	193	181
泌尿器科	86	63
耳鼻咽喉科	283	288
整形外科	310	281
精神科神経科	278	259
歯科口腔外科	819	1,007
放射線治療科	0	0
麻酔科	223	207
脳神経外科	35	20
形成外科	795	791
心臓血管外科	31	38
呼吸器外科	24	9
合計	4,071	4,041

※平成25年9月1日に糖尿病・栄養内科と内分泌・代謝内科が統合し、糖尿病・内分泌・栄養内科へ名称変更しました。

## 分娩件数

区分	平成24年度			平成25年度		
	成熟児	未熟児	合計	成熟児	未熟児	合計
正常分娩	142	38	180	130	30	160
異常分娩	114	80	194	79	70	149
合計	256	118	374	209	100	309

## エックス線撮影等件数および透視件数

区分	平成24年度						平成25年度					
	患者数			件数			患者数			件数		
	入院	外来	計	入院	外来	計	入院	外来	計	入院	外来	計
X線直接撮影	48,021	75,857	123,878	79,617	150,399	230,016	46,398	78,822	125,220	78,275	155,433	233,708
X線透視	1,170	1,117	2,287	1,294	1,349	2,643	1,196	1,111	2,307	1,328	1,491	2,819
X線CT	12,292	25,982	38,274	29,561	66,034	95,595	11,611	26,681	38,292	28,001	64,780	92,781
MRI	5,213	11,279	16,492	30,887	60,220	91,107	4,833	8,490	13,323	33,070	58,092	91,162
血管造影検査	3,166	0	3,166	3,166	0	3,166	3,087	0	3,087	3,087	0	3,087
合計	69,862	114,235	184,097	144,525	278,002	422,527	67,125	115,104	182,229	143,761	279,796	423,557

## 核医学検査等件数

区分	平成24年度						平成25年度					
	患者数			件数			患者数			件数		
	入院	外来	計	入院	外来	計	入院	外来	計	入院	外来	計
インビボ	2,333	3,668	6,001	3,797	4,247	8,044	2,336	3,677	6,013	2,864	4,192	7,056
骨塩定量	209	1,562	1,771	521	3,905	4,426	394	1,339	1,733	982	3,348	4,330
合計	2,542	5,230	7,772	4,318	8,152	12,470	2,730	5,016	7,746	3,846	7,540	11,386

## 放射線治療等件数

区分	平成24年度						平成25年度						
	患者数			件数			患者数			件数			
	入院	外来	計	入院	外来	計	入院	外来	計	入院	外来	計	
放射線治療計画	656	567	1,223	810	732	1,542	708	546	1,254	874	705	1,579	
放射線治療	外照射 (ラジオサージェリー内数)	9,383	11,672	21,055	21,074	23,694	44,768	10,396	12,140	22,536	23,131	24,854	47,985
		(103)	(18)	(121)	(1,449)	(234)	(1,683)	(80)	(38)	(118)	(1,125)	(494)	(1,619)
	小線源治療	4	6	10	18	30	48	6	13	19	46	26	72
	温熱治療	0	0	0	0	0	0	0	0	0	0	0	0
小計	9,387	11,678	21,065	21,092	23,724	44,816	10,402	12,153	22,555	23,177	24,880	48,057	
合計	10,043	12,245	22,288	21,902	24,456	46,358	11,110	12,699	23,809	24,051	25,585	49,636	

## 臨床検査件数

区分	平成24年度			平成25年度			
	総件数			総件数			
	入院(件)	外来(件)	計(件)	入院(件)	外来(件)	計(件)	
一般検査	51,481	174,429	225,910	48,335	154,143	202,478	
血液学的検査	523,175	574,210	1,097,385	440,311	540,064	980,375	
生化学的検査	1,984,708	3,179,570	5,164,278	1,882,274	3,283,428	5,165,702	
内分泌学的検査	38,110	164,542	202,652	39,650	174,238	213,888	
免疫学的検査	138,260	271,575	409,835	157,359	291,485	448,844	
微生物学的検査	68,566	27,084	95,650	64,850	28,325	93,175	
病理学的検査	12,864	18,358	31,222	128,482	19,149	31,631	
その他の検体検査	3,062	1,858	4,920	2,328	1,872	4,200	
生理機能検査	循環器機能検査	8,822	24,185	33,007	9,895	25,142	35,037
	脳・神経機能検査	1,872	3,256	5,128	2,357	4,721	7,078
	呼吸機能検査	4,160	11,979	16,139	4,117	12,999	17,116
	前庭・聴力機能検査	1,040	5,705	6,745	864	6,032	6,896
	眼科関連機能検査	13,125	166,588	179,713	11,864	158,880	170,744
	超音波検査	5,650	12,461	18,111	6,542	12,655	19,197
	その他の検査	374	182	556	355	219	574
小計	35,043	224,356	259,399	35,994	220,648	256,642	
採血・採液等	73,823	158,461	232,284	69,336	162,933	232,269	
内視鏡検査	3,162	9,730	12,892	3,519	7,115	10,734	
合計	2,932,254	4,804,173	7,736,427	2,872,438	4,883,400	7,639,938	

## 病理解剖件数

区分	平成24年度				平成25年度			
	男	女	計	剖検率	男	女	計	剖検率
死亡患者数	214名	155名	A 369名		188名	152名	A 340名	
病理解剖件数	25件	14件	B 39件	B/A 10.6%	11件	8件	B 19件	B/A 5.6%
受託解剖件数	7件	3件	10件		1件	3件	4件	

## 処方箋枚数(薬剤部)

平成24年度			平成25年度		
区分	調剤薬(枚)	注射薬(枚)	区分	調剤薬(枚)	注射薬(枚)
入院	177,951	216,566	入院	172,732	213,780
外来(院内)	21,638(伝票類含む)	42,368	外来(院内)	21,433(伝票類含む)	39,071
(院外)	293,498(注射薬を含む)		(院外)	293,983(注射薬を含む)	
合計	493,087	258,934	合計	488,148	252,851

## 製剤数(薬剤部)

平成24年度					平成25年度						
区分	一般製剤	無菌製剤	高カロリー輸液	抗腫瘍注射剤(入院)	抗腫瘍注射剤(外来)	区分	一般製剤	無菌製剤	高カロリー輸液	抗腫瘍注射剤(入院)	抗腫瘍注射剤(外来)
製剤件数	545	392	8,472	9,673	11,443	製剤件数	467	243	11,441	8,910	11,625

## 薬剤管理指導数(薬剤部)

	平成24年度	平成25年度
対象診療科数	全病棟	全病棟
対象患者数	19,167	21,761
請求件数	25,539	27,816

## 薬物血中濃度モニタリング数(薬剤部)

	平成24年度	平成25年度
対象薬物数	39	39
測定患者総数	23,544	22,546
測定件数	26,114	24,652

## 輸血のための血液検査件数および血液使用量

### 血液検査件数

	平成24年度	平成25年度
血液型検査	件数	件数
A B O 式	15,042	14,934
R h 式	15,042	14,934
血液異常抗体検査	7,288	6,886
交差適合試験	10,373	10,050
その他	1,928	2,081
合計	49,673	48,885

### 血液使用量

	平成24年度	平成25年度
自己血採血量		
院内での採血	600U	448U
成分血		
日本赤十字センター		
赤血球製剤	15,169U	13,949U
血漿製剤	26,492U	11,827U
血小板製剤	48,445U	47,640U
院内での成分採血	76回	0回
患者延べ数	2,122人	2,107人

※Uの単位は200ml由来で換算

## 療法別治療件数(リハビリテーション部)

	平成24年度	平成25年度
理学療法	59,831	60,011
作業療法	20,813	22,015
言語聴覚療法	7,247	7,840
摂食機能療法	878	312

## 療法別診療科別依頼件数(リハビリテーション部)

区分	平成24年度						合計
	神経内科	整形外科	脳神経外科	内科系	外科系	その他	
理学療法	369	1,077	319	819	945	522	4,051
作業療法	449	191	435	220	88	456	1,839
言語療法	286	※	218	186	219	119	1,028

区分	平成25年度						合計
	神経内科	整形外科	脳神経外科	内科系	外科系	その他	
理学療法	333	884	280	838	962	606	3,903
作業療法	408	172	354	219	78	358	1,589
言語療法	290	16	214	231	147	176	1,074

※平成21年度より外科系に含める

## 精神科デイケア(デイ・ケア診療部)

	平成24年度	平成25年度
実施日数	242	239
登録者数	延べ1,260人/年 平均105人/月	延べ1,313人/年 平均109人/月
デイ・ケア(1日)	1,899	1,839
ショート・ケア(半日)	4,341	4,193

## 精神科作業療法(デイ・ケア診療部)

	平成24年度		平成25年度	
実施日数	240		235	
登録者数	入院 160	外来 12	入院 147	外来 5
入院	4,203		3,676	
外来	187		86	
合計	4,390		3,762	

※1日2回以上実施は、1回として計上

患者給食数

区分	食 種 別	平成24年度			平成25年度			
		患者給食数			患者給食数			
		加算	非加算	合計	加算	非加算	合計	
一般	1.常 食	—	404,471	404,471	0	392,074	392,074	
	2.軟 食	0	35,734	35,734	0	33,801	33,801	
	3.流 動 食	0	1,466	1,466	0	1,951	1,951	
	小 計	0	441,671	441,671	0	427,826	427,826	
特別治療食	4.口腔・咽頭・食道疾患食	0	41,004	41,004	0	39,931	39,931	
	5.胃・腸疾患食	17,379	1,901	19,280	14,626	2,446	17,072	
	6.肝・胆疾患食	21,043	1,125	22,168	22,483	1,546	24,029	
	7.膵臓疾患食	12,499	215	12,714	14,781	42	14,823	
	8.心臓疾患食	48,153	238	48,391	55,890	188	56,078	
	9.高血圧症食	0	12,915	12,915	0	11,611	11,611	
	10.腎臓疾患食	37,625	87	37,712	37,679	81	37,760	
	11.貧血症食	1,443	23	1,466	897	39	936	
	12.糖尿病食	101,520	800	102,320	90,556	260	90,816	
	13.肥満症食	1,118	3,148	4,266	1,139	7,793	8,932	
	14.脂質異常症食	5,821	396	6,217	3,042	592	3,634	
	15.痛 風 食	376	0	376	381	0	381	
	16.先天性代謝異常食	48	46	94	7	362	369	
	17.妊娠高血圧症食	284	0	284	48	0	48	
	18.アレルギー食	0	0	0	0	0	0	
	19.食欲不振症食	0	0	0	0	0	0	
	20.治 療 乳	0	0	0	0	0	0	
	21.術 後 食	10,757	23,169	33,926	8,527	21,834	30,361	
	22.検 査 食	334	946	1,280	510	1,090	1,600	
	23.無（低）菌食	510	12,082	12,592	343	17,779	18,122	
	24.経管栄養食	0	31,466	31,466	0	30,656	30,656	
	25.濃厚流動食	0	0	0	0	0	0	
	26.乳 児 期 食	0	18,411	18,411	0	17,570	17,570	
	27.離 乳 期 食	0	3,128	3,128	0	4,215	4,215	
	28.幼 児 期 食	0	13,466	13,466	0	10,219	10,219	
	29.そ の 他	0	6,896	6,896	0	6,014	6,014	
	計		258,910	171,462	430,372	250,909	174,268	425,177
	合 計		258,910	613,133	872,043	250,909	602,094	853,003

各種委員会

平成26年10月1日現在

管理運営関係

- 病院協議会
- 執行部会議
- 運営連絡委員会
- 病棟医長・看護師長会議
- 外来医長・看護師長会議
- 運営・戦略会議
- チーム医療検討委員会
- 個人情報保護委員会
- 予算委員会
- 大学評価部局委員会
- 広報委員会
- 医療スタッフの配置見直しに関する委員会
- 医療問題対策・臨床倫理委員会
- 医療安全管理委員会
- 医療事故(事例)調査委員会
- リスクマネージャー会議
- 感染症予防対策委員会
- 施設管理運営委員会
- 新病院整備推進委員会
- 施設長期計画検討委員会
- 関係病院にかかる人事調整委員会
- 京大関係病院長協議会

医事関係

- 先進医療専門委員会
- 社会保険管理委員会
- 情報委員会
- 医療材料選定委員会
- 診療用臨床検査外部委託検討委員会
- 食管理委員会
- 病院負担患者経費審査委員会
- 輸血療法委員会
- 感染対策業務会議
- がん化学療法レジメン管理委員会
- 褥瘡対策委員会
- 医療機器・施設整備委員会
- 栄養サポートチーム(NST)活動委員会
- クリニカルパス委員会
- 診療業務標準化委員会・WG
- 小児がん診療検討委員会
- 児童虐待対応委員会
- 遺伝子情報選定委員会
- 移植医療体制委員会

中央診療センター関係

- 中央診療センター運営会議
- 救急部運営委員会
- デイ・サージャリー診療部運営委員会
- 高度治療部運営委員会
- 脳卒中診療部運営委員会

臨床研究総合センター関係

- 臨床研究総合センター協議会
- 臨床研究総合センター運営会議
- 臨床研究総合センター推進委員会
- 臨床研究総合センター医療開発委員会

がんセンター関係

- がんセンター運営委員会

先端医療機器開発・臨床研究センター関係

- 先端医療機器開発・臨床研究センター運営委員会
- 先端医療機器開発・臨床研究センター点検・評価委員会

リウマチセンター関係

- リウマチセンター運営委員会

iPS細胞臨床開発部関係

- iPS細胞臨床開発部運営委員会

研修センター関係

- 総合臨床教育・研修センター運営委員会
- 総合臨床教育・研修センター医師臨床教育・研修部会
- 総合臨床教育・研修センターメディカルスタッフ臨床教育・研修部会
- 総合臨床教育・研修センター歯科医師臨床教育・研修部会
- 総合臨床教育・研修センター薬剤師臨床教育・研修部会
- 研修管理委員会
- 歯科医師臨床研修管理委員会

診療報酬センター関係

- 診療報酬センター運営委員会

地域ネットワーク関係

- 地域ネットワーク医療部運営委員会

防災・安全管理関係

- 防火・防災委員会
- 放射線障害予防委員会
- 病院事業場衛生委員会
- 医療ガス安全・管理委員会

薬事関係

- 医薬品等臨床研究審査委員会
- 医薬品選定委員会

交通規制関係

- 京都大学病院地区交通委員会(病院・医学部構内共通)
- 京都大学病院地区駐車区域運営委員会(病院・医学部構内共通)

その他

- 医療従事者の業務負担軽減検討委員会
- 患者サービス推進委員会
- ボランティア運営連絡会
- 人権委員会
- 臨床懇話会
- 化学物質管理委員会
- 臨床研究実施体制専門委員会
- 東日本大震災対策委員会
- 共同機器運営委員会





診療科(部)名	認定事項	認定番号	認定期間	備考
血液・腫瘍内科	(社)日本血液学会認定血液研修施設 (財)骨髓移植推進財団非血縁者間骨髓採取認定施設・非血縁者間骨髓移植認定施設 (財)日本さい帯血バンクネットワークさい帯血移植認定施設 (特)日本臨床腫瘍学会認定研修施設	第263093号 第JP14121B号 第260162号 第26-05003号	14.4.1～19.3.31 14.4.1～15.3.31 03.1.14～ 11.4.1～16.3.31	期間の定めなし
	(社)日本内分泌学会認定教育施設 (社)日本糖尿病学会認定教育施設 日本肥満学会認定肥満症専門病院 (特)日本高血圧学会専門医認定施設 日本栄養療法推進協議会認定NST稼働施設	第704226004号 第81号 第04-053(2)号 第0101号 第04-065号	14.4.1～19.3.31 11.4.1～16.3.31 10.1.1～14.12.31 13.4.1～18.3.31 06.9.1～14.9.30	
循環器内科	(社)日本循環器学会認定循環器専門医研修施設 関連10学会構成ステントグラフト実施基準管理委員会胸部大動脈瘤ステントグラフト実施施設 関連10学会構成ステントグラフト実施基準管理委員会腹部大動脈瘤ステントグラフト実施施設 (特)日本不整脈学会・日本心電学会認定不整脈専門医研修施設 (特)心臓リハビリテーション研修施設	第0132号 第HT000067号 第HA000099号 第11-8-35号 12001	14.4.1～16.3.31 08.7.31～ 13.1.1～17.12.31 14.4.1～16.3.31 12.10.1～17.9.30	期間の定めなし 五年ごとに更新
	(財)日本消化器病学会認定施設 (社)日本消化器内視鏡学会指導施設 (社)日本肝臓学会認定施設	26001 1233号 第120号	14.1.1～18.12.31 11.12.1～14.11.30 12.4.1～17.3.31	
呼吸器内科	(社)日本呼吸器学会認定施設 (特)日本呼吸器内視鏡学会認定施設 (社)日本アレルギー学会認定教育施設(呼吸器内科)	第89215号 第311133号 第80号	10.4.1～15.3.31 12.1.1～16.12.31 14.4.1～19.3.31	
	(社)日本内科学会認定医教育病院 (社)日本リウマチ学会教育施設	第51号 第53号	13.9.1～15.8.31 13.9.1～16.8.31	
初期診療・救急科	(社)日本救急医学会救急科専門医指定施設 (社)日本救急医学会指導医指定施設 (社)日本熱傷学会熱傷専門医認定研修施設	第093号 第093号 第NS-08027号	10.1.1～14.12.31 10.1.1～14.12.31 14.4.1～17.3.31	
	(社)日本神経学会認定教育施設 日本てんかん学会研修施設 (社)日本脳卒中学会研修教育病院 日本認知症学会教育施設 (社)日本老年医学会認定施設 日本老年精神医学会認定施設 (社)日本東洋医学会研修施設 日本認知症学会教育施設	第20130016号 第69号 第49号 第122号 第113081号 第210329号 第6209号 第122号	13.4.1～16.3.31 09.10.1～14.9.30 13.1.1～14.12.31 08.4.1～16.3.31 14.4.1～19.3.31 10.4.1～15.3.31 14.4.1～19.3.31 08.4.1～16.3.31	
腎臓内科	(社)日本透析医学会専門医制度認定施設 (社)日本腎臓学会研修施設 (社)日本アフェシス学会認定施設 (特)日本急性血液浄化学会認定指定施設 (特)日本腹膜透析医学会	第162号 260101259 S12003号 第53号 F3249	10.4.1～15.3.31 11.4.1～16.3.31 13.1.1～17.12.31 13.1.1～17.12.31 13.10.22～14.8.31	
	(有)日本がん治療認定医機構認定研修施設 (特)日本臨床腫瘍学会認定研修施設	第10032号 第26-05003号	12.11.1～17.10.31 11.4.1～16.3.31	医務課業務主査
消化管外科	(社)日本外科学会外科専門医制度修練施設 (有)日本消化器外科学会専門医修練施設	第260002号 26002	12.1.1～14.12.31 12.1.1～14.12.31	
	日本乳癌学会認定施設 (社)日本外科学会外科専門医制度修練施設 (社)日本乳房オンコプラスチックサージャリー学会乳房再建用エキスパンダー実施施設 (社)日本乳房オンコプラスチックサージャリー学会乳房再建用インプラント実施施設	第5029号 第260002号 EZ142 I2142	13.1～14.12 12.1.1～14.12.31 13.8.9～15.3.31 13.8.9～15.3.31	
肝胆膵・移植外科	(社)日本外科学会外科専門医制度修練施設 (有)日本消化器外科学会専門医修練施設 日本肝胆膵外科学会高度技能医修練施設A	第260002号 26002 施A08-0045号	12.1.1～14.12.31 12.1.1～14.12.31 13.6.1～18.5.31	五年ごとに更新
	(特)日本小児外科学会専門医育成認定施設	15130号	10.4.1～15.3.31	
眼科	(財)日本眼科学会専門医制度研修施設 (財)日本眼科学会専門医制度眼科研修プログラム施行施設 (社)日本産科婦人科学会専門医制度専攻医指導施設 (特)日本婦人科腫瘍学会専門医制度指定修練施設 (社)日本周産期・新生児医学会暫定研修施設 Japan Clinical Oncology Group (JCOG) 婦人科腫瘍グループ参加施設 京都府医師会母体保護法指定医認定研修施設 京都府医師会母体保護法設備指定施設 (特)婦人科悪性腫瘍化学療法研究機構登録参加認定施設 (社)生殖医療専門医制度研修連携施設	第1013号 第1013号 260009 052603 PA26003号 第140287号 第16号 126-70-040 7009-01-A r14-F-132	1983.10.1～ 14.4.1～15.3.31 13.4.1～18.3.31 10.5.1～15.4.30 11.4.1～16.3.31 14.4.1～15.3.31 12.7.1～14.6.30 00.4.1～ 12.10.1～15.9.30 14.4.1～19.3.31	期間の定めなし 専攻医指導施設 に名称変更
	(社)日本小児科学会小児科専門医研修施設 (社)日本アレルギー学会認定教育施設(小児科) (特)日本小児循環器学会小児循環器専門医修練施設 (社)日本血液学会認定血液研修施設 (財)骨髓移植推進財団非血縁者間骨髓採取認定施設・非血縁者間骨髓移植認定施設 (特)小児血液・がん専門医研修施設 日本小児神経専門医研修認定施設	第5012号 第92号 2010G3-1 第263093号 第JP14121B号 第115055号 6006	11.4.1～16.3.31 11.4.1～16.3.31 10.4.1～15.3.31 14.4.1～19.3.31 14.4.1～15.3.31 11.4.1～16.3.31 10.11.1～15.10.31	
皮膚科	(社)日本皮膚科学会認定専門医主研修施設 (社)日本アレルギー学会認定教育施設(皮膚科)	第0062号 第100号	13.4.1～16.3.31 11.4.1～16.3.31	
	(社)日本泌尿器科学会泌尿器科専門医教育施設	第86055736号	11.4.1～16.3.31	
耳鼻咽喉科	(社)日本耳鼻咽喉科学会専門医研修施設 (特)日本気管食道学会認定気管食道科専門医研修施設 (特)日本頭頸部外科学会認定頭頸部がん専門医研修施設 日本内分泌外科学会/日本甲状腺外科学会専門医制度認定施設	第26001号 第82号 第22号 第N11007号	14.4.1～17.3.31 10.11.4～15.12.31 10.1.1～14.12.31 13.4.1～15.3.31	

診療科(部)名	認定事項	認定番号	認定期間	備考
整形外科	(社)日本整形外科学会研修施設 (社)日本手外科学会認定基幹研修施設 (社)日本リウマチ学会教育施設	京都府0012 第10138-00号 第53号	13.4.1～15.3.31 13.4.17～16.1.31 13.9.1～16.8.31	二年ごとに更新
	(社)日本精神神経学会精神科専門医制度研修施設	第426011号	11.4.1～16.3.31	
歯科口腔外科	(社)日本顎関節学会認定顎関節症専門医研修施設 (公社)日本口腔インプラント学会認定研修施設 (公社)日本顎顔面インプラント学会認定研修施設 (公社)日本口腔外科学会認定研修施設 (社)日本小児口腔外科学会研修施設	第47号 第406号 第31号 第4006号 第0032号	14.4.1～15.3.31 09.6.21～19.3.31 10.12.5～15.12.4 1977.10.2～2016.9.30 13.3.31～17.12.31	
	日本放射線腫瘍学会認定施設 (社)日本医学放射線学会放射線科専門医総合修練機関	認定施設242号 総113号	05.11.24～ 13.4.1～16.3.31	期間の定めなし
放射線診療科	日本核医学会専門医教育病院 (社)日本医学放射線学会放射線科専門医総合修練機関 日本IVR学会専門医修練施設	第0029号 第113号 第183号	13.1.1～15.12.31 13.4.1～16.3.31 12.1.1～16.12.31	
	(社)日本麻酔科学会麻酔科認定病院 (社)日本集中治療医学会専門医研修施設 日本ベインクリニック学会指定研修施設 日本心臓血管麻酔学会心臓血管麻酔専門医認定施設	第4号 第195号 第1990087号 第32号	11.4.1～16.3.31 13.4.1～18.3.31 13.4.1～18.3.31 11.4.1～16.3.31	
脳神経外科	(社)日本脳神経外科学会専門医指定訓練機関 (社)日本脳卒中学会研修教育病院 (特)日本脳神経血管内治療学会認定研修施設	A:50 第49号 26-3	11.4.1～16.3.31 13.1.1～14.12.31 14.4.1～15.3.31	
	(社)日本形成外科学会認定施設 (社)日本手外科学会認定基幹研修施設 (社)日本熱傷学会熱傷専門医認定研修施設 (社)日本乳房オンコプラスチックサージャリー学会乳房再建用エキスパンダー実施施設 (社)日本乳房オンコプラスチックサージャリー学会乳房再建用インプラント実施施設	85-6011-000 第10138-00号 第NS-08027号 EZ142 I2142	14.4.1～15.3.31 13.4.17～16.1.31 14.4.1～17.3.31 13.8.9～15.3.31 13.8.9～15.3.31	
心臓血管外科	三学会構成心臓血管外科専門医認定機構基幹施設 (社)日本外科学会外科専門医制度修練施設 (社)日本循環器学会認定循環器専門医研修施設 関連10学会構成ステントグラフト実施基準管理委員会胸部大動脈瘤ステントグラフト実施施設 関連10学会構成ステントグラフト実施基準管理委員会腹部大動脈瘤ステントグラフト実施施設 植込型補助人工心臓実施施設	第心13-610005号 第260002号 第0132号 第HT000067号 第HA000099号 第130102号	13.1.1～17.12.31 12.1.1～14.12.31 14.4.1～16.3.31 08.7.31～ 13.1.1～17.12.31 13.1.1～17.12.31	期間の定めなし 五年ごとに更新
	(社)日本呼吸器学会認定施設 呼吸器外科専門医合同委員会呼吸器外科専門医基幹施設 (社)日本外科学会外科専門医制度修練施設	第89215号 第呼61-6061号 第260002号	10.4.1～15.3.31 14.4.1～19.3.31 12.1.1～14.12.31	
リハビリテーション科 リハビリテーション部	(社)日本リハビリテーション医学会研修施設	第118540号	12.4.1～17.3.31	
病理診断科 病理部	(特)日本臨床細胞学会認定施設 ISO 15189:2012	第0521号 RML00820	11.4.1～15.3.31 14.3.26～18.3.31	
	日本臨床検査医学会認定研修施設 認定臨床微生物検査技師制度研修施設 (社)日本臨床衛生検査技師会耐性菌サーベイランス認証施設 (社)日本超音波医学会認定超音波専門医制度研修施設 ISO 15189:2012	第63号 第200408号 第1-24-38号 RML00820	10.1.1～14.12.31 10.1.1～14.12.31 12.4.1～17.3.31 14.3.26～18.3.31	期間の定めなし
放射線部	(特)マンモグラフィ検診精度管理中央委員会マンモグラフィ検診施設	第4378号	13.9.1～16.8.31	
輸血細胞治療部	日本輸血細胞治療学会認定医制度指定施設 認定輸血検査技師制度協議会指定施設 ISO 15189:2012	第10052号 第177号 RML00820	14.4.1～19.3.31 14.4.1～19.3.31 14.3.26～18.3.31	
周産母子診療部	(社)日本周産期・新生児医学会暫定研修施設	PA26003号	11.4.1～16.3.31	
人工臓器部	(社)日本透析医学会専門医認定施設 (社)日本腎臓学会研修施設 (社)日本アフェシス学会認定施設	第162号 260101259 S12003号	10.4.1～15.3.31 11.4.1～16.3.31 13.1.1～17.12.31	
	日本栄養療法推進協議会認定NST稼働施設 日本病態栄養学会認定栄養管理・NST実施施設 日本栄養士会管理栄養士初任者臨床研修指定病院	第100339号 第04-065号 第3-30号	06.9.1～ 09.10.1～14.9.30 1991.4.1～	期間の定めなし 期間の定めなし
集中治療部	(社)日本集中治療医学会専門医研修施設	第195号	13.4.1～18.3.31	
遺伝子診療部	日本人類遺伝学会・日本遺伝カウンセリング学会 共同認定臨床遺伝専門医制度研修施設	第10号	10.4.1～15.3.31	
感染制御部	日本環境感染学会認定教育施設 (社)日本感染症学会認定研修施設	第200114号 第0036号	12.4～17.3 12.3.1～17.2.28	
薬剤部	(社)日本臨床薬理学会認定薬剤師制度研修施設 (社)日本医療薬学会認定薬剤師制度研修施設 (社)日本医療薬学会がん専門薬剤師制度研修施設 (社)日本病院薬剤師会がん薬物療法認定薬剤師研修事業研修施設 (社)日本医療薬学会薬物療法専門薬剤師制度研修施設 ISO 15189:2012	第200307号 第09-99-0028号 第10-0119号 第11-017号(1) 第12-0079号 RML00820	13.1.1～17.12.31 14.1.1～18.12.31 10.1.1～14.12.31 11.4.1～16.3.30 13.1.1～17.12.31 14.3.26～18.3.31	
	(社)日本睡眠学会睡眠医療認定医療機関 (社)日本呼吸療法医学会呼吸療法専門医研修施設	[A型]・第86号 第0045号	10.6.30～15.6.29 11.6.9～16.6.8	
呼吸管理睡眠 制御学講座 集学的がん 診療学講座	(特)日本緩和医療学会認定研修施設	第20142010号	14.4.1～19.3.31	

※(社)・・・社団法人(財)・・・財団法人(有)・・・有限責任中間法人(特)・・・特定非営利活動法人