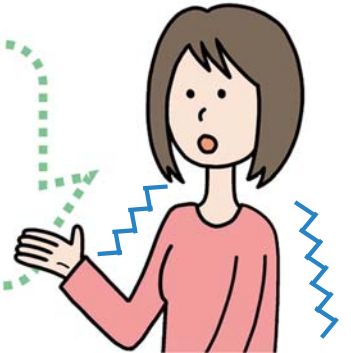


# 冬季の玄関扉の運用について

## 意見・要望

冬になってから  
廊下がとても寒くて、堪えます。

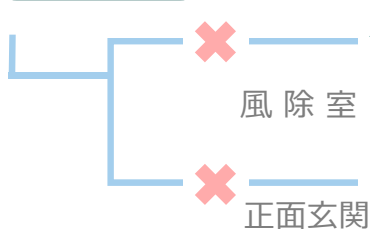


## 回答

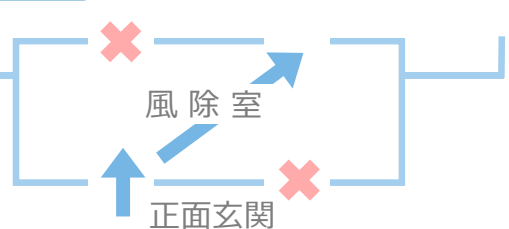
貴重なご意見をいただきまして、ありがとうございます。  
冬季期間中について、  
防寒対策のため玄関扉及び風除室扉の一部を常時閉鎖しました。

また、これまで、片側一方のみを閉鎖していましたが、互い違いに閉鎖することで、冷気の侵入を防ぎます。

### これまで



### 今年から



### 【正面玄関】



### 【風除室】

